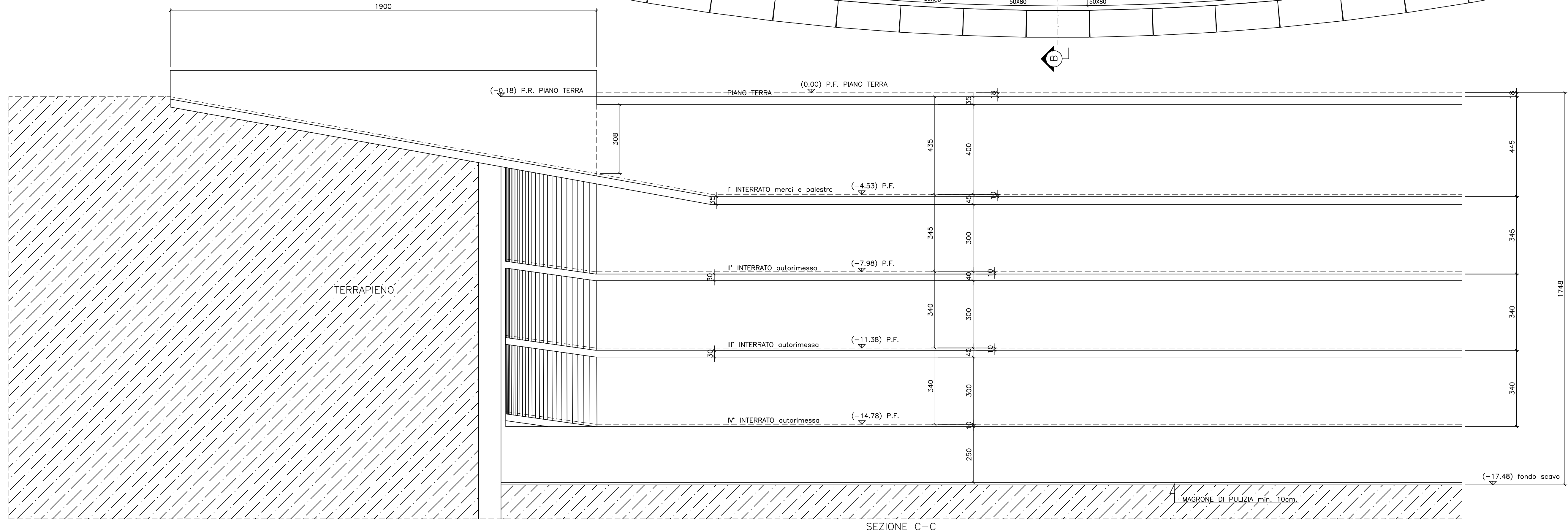
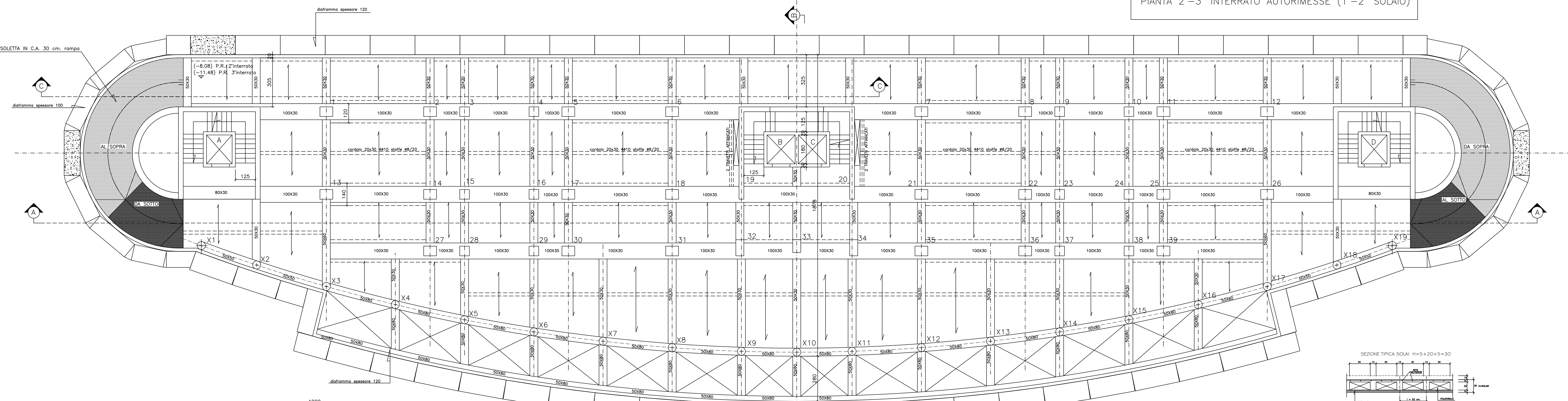


PIANTA 2'-3' INTERRATO AUTORIMESSE (1'-2' SOLAIO)





Città di Segrate

PROVINCIA DI MILANO

OGGETTO

UBICAZIONE

RIQUALIFICAZIONE URBANA MEDIANTE L'ABBATTIMENTO E LA RICOSTRUZIONE DI UN EDIFICIO DA DESTINARE AD ATTIVITA' RICETTIVA

Via Rivoltana 98, Segrate (MI) - Foglio 35 - p.lte 67-70-71-72

PROGETTO ESECUTIVO



STRUTTURE

Carpenteria Piano Fondazione - Livello 4°Interrato e Livello 3°e 2°Interrato

Architettonico
arch. Enigi Esposito

Strutturale
Ing. Giovanni Biondi

Impiantistico
ing. Ivan Verlingieri

Antiscandalo
ing. Juan Verlingieri
ing. Luca Boddani

Il Geologo
dot. Domenico Monteleone

COMITENTE
 **LEMI S.R.L.**

Il Responsabile del Procedimento
Geom. Claudio Fina

Il Tecnico Istruttore
Geom. Andrea Belloni

Il Dirigente del Settore
Arch. Maurizio Rigamonti

N. PROGETTO ESECUATIVO		REV.	
T00-FA00-STR-CP01-A		1/00	
		SCALA	
A	agosto 2019	Emissione per rilascio P.a.C.	
REV.	DATA	DESCRIZIONE	REDAITTO VERIFICATO APPROVATO